

eldoLED

your product | *our drive*

.....

Drivers LED Dimmables

Large gamme adaptée à des applications spécifiques

The eldoLED
Experience



SOMMAIRE

- 4 ECOdrive
- 5 SOL0drive
- 6 DUALdrive
- 7 POWERdrive
- 8 LINEARdrive
- 9 DRYverbox



En établissant des normes pour la gradation, le scintillement et en permettant une lumière de qualité, les drivers eldoLED jouent un rôle essentiel dans la transformation de l'éclairage.

Notre objectif est de réduire la complexité, d'assurer la fiabilité et de faciliter les espaces magnifiquement éclairés. Nous y parvenons en innovant, afin de créer l'avenir de l'éclairage centré sur l'homme et de la gestion du spectre.

La technologie de driver numérique d'eldoLED permet d'intégrer de manière transparente les composants - de la source à la lentille ou au capteur - dans une pièce, un bâtiment ou un site. Quel que soit le protocole ou le système de contrôle.

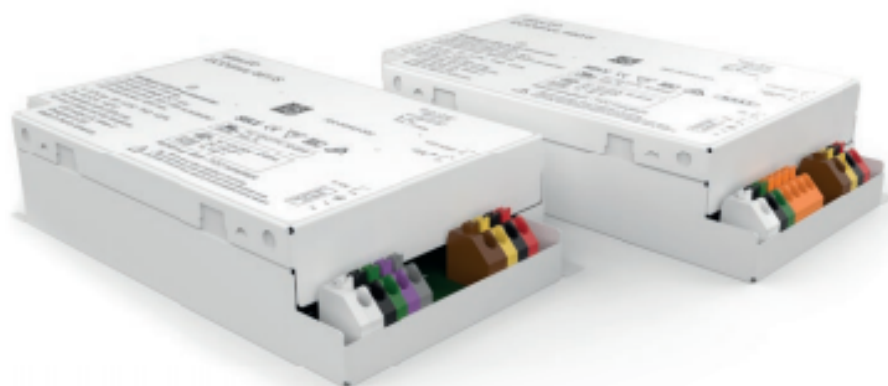
Nos drivers, dotés de communications bidirectionnelles, sont une constante fiable dans la conception de toute solution et la clé pour créer un éclairage attrayant et sain.

Ce guide de sélection présente une vue d'ensemble de notre portefeuille de produits. Vous y trouverez des descriptions de chaque famille de drivers et une matrice pour vous aider à trouver le driver eldoLED adapté à votre application.

ECODrive

Le standard haute qualité

Performance Premium pour l'éclairage général.
Gradation douce et sans scintillement jusqu'à 1%
avec réglage du courant programmable.



- Gradation naturelle – Dim to 1%
- Courant constant
- Contrôles DALI-2/PulseDimming ou 0-10 V
- LEDcode pour intelligence interne au luminaire
- Niveaux de puissance de 10 W à 100 W
- Pour applications intérieures



SOLOdrive

La gradation de LED de toute beauté

La gradation la plus douce constante jusqu'au noir. Avec n'importe quel contrôleur, pour n'importe quelle application. Quoi de plus, LightShape vous permet de personnaliser la courbe de gradation pour correspondre parfaitement à votre application d'éclairage.



- Gradation naturelle – Dim to Dark (0.1%)
- Courant constant
- Contrôles DALI-2/PulseDimming ou 0-10 V, entrée unique
- LightShape pour les applications Dim to Warm
- LEDcode pour intelligence interne au luminaire
- Niveaux de puissance de 10 W à 100 W
- Pour applications intérieures



DUALdrive

Toutes les nuances de blanc

Conçu pour l'éclairage LED dynamique et Tunable White.

DUALdrive, l'excellence en termes de solution de configuration, gradation profonde et pilotage numérique bidirectionnel.



- Gradation naturelle – Dim to Dark (0.1%)
- Courant constant
- Contrôle DALI-2, double entrée
- LightShape pour les applications Tunable White
- LEDcode pour intelligence interne au luminaire
- Niveaux de puissance de 20 W à 120 W
- Pour applications intérieures



POWERdrive

Au-delà de la couleur

Avec POWERdrive allez au-delà de la bonne couleur et du fondu le plus doux. POWERdrive est compatible DALI ou DMX/RDM. De plus, il vous permet de créer votre show couleur ou dynamique sans contrôleur externe.



- Gradation naturelle – Dim to Dark (0.1%)
- Courant constant
- Contrôles DMX / RDM ou DALI
- Conçu pour 3 ou 4 sorties, RGBW
- Réponse dynamique spécifique à l'application
- Niveaux de puissance de 50 W à 120 W
- Pour applications intérieures



LINEARdrive

Contrôle couleur infini

Les produits LINEARdrive couvrent les applications allant de couleurs uniques pour éclairage d'accentuation ou de corniche jusqu'au RGBW pour des solutions de produits d'animation en couleur. Tous les protocoles de pilotage sont couverts : DALI, DMX / RDM et 0-10V ; vous ne manquerez pas d'options de contrôle avec LINEARdrive !



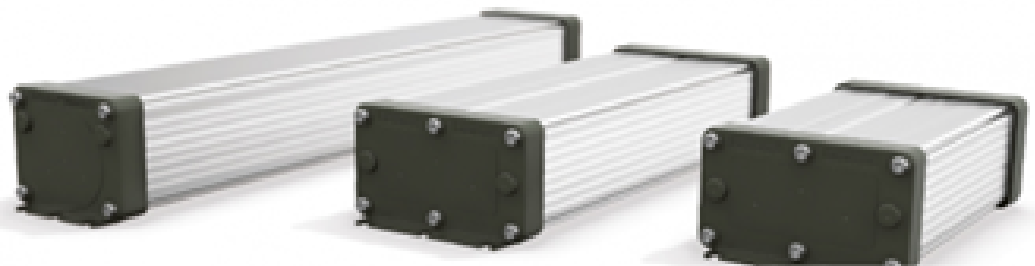
- Gradation naturelle – Dim to Dark (0.1%)
- Tension constante
- Contrôles DALI-2, DMX / RDM ou 0-10V
- Conçu pour les rubans d'éclairage LED 12V ou 24V
- Réponse dynamique spécifique à l'application
- Niveaux de puissance jusqu'à 720 W
- Pour applications intérieures
- LightShape pour les applications Dim to Warm ou Tunable White



DRYverbox

Coffrets étanches

DRYverbox est un système de boîtier qui vous permet d'utiliser facilement des drivers LED standard pour répondre aux besoins exacts de vos applications et projets. DRYverbox convient à une large gamme d'applications d'éclairage (extérieur) dans l'éclairage architectural, commercial et industriel.



Sélecteur de produits

Dans les pages suivantes, vous trouverez un aperçu du portefeuille de drivers d'eldoLED avec une variété d'options. Vous pouvez facilement sélectionner le produit le plus adapté en fonction des éléments les plus critiques d'un driver de LED :

- famille de drivers
- puissance de sortie
- type de commande
- courant constant vs. tension constante
- facteur de forme

LEDcode2

LEDcode2

Les familles ECOdrive, SOLOdrive et DUALdrive supportent le LEDcode2. Plusieurs produits supportent exclusivement le LEDcode2 et ne supportent aucun autre type de commande. Ces produits peuvent être utilisés en combinaison avec n'importe quel périphérique LEDcode2, tel qu'une radio Bluetooth, et sont marqués d'un point bleu dans l'aperçu des produits.

Bluetooth®

L'éclairage sans fil avec eldoLED est facile avec nos radios Bluetooth Low Energy (BLE). Les radios BLE d'eldoLED disposent d'une connexion LEDcode2 et sont compatibles avec nos drivers DALI et LEDcode2 uniquement. Le contrôle de l'éclairage est facilement géré à l'aide d'une application mobile SDK de Casambi ou Atrius.

Les configurations d'application comprennent :

- Installation à travers le plafond avec antenne intégrée
- Installation dans un luminaire avec antenne intégrée ou externe



Un driver avec radio Bluetooth (prêt pour Casambi ou Atrius)

LightShape

Notre technologie LightShape élimine la complexité de l'éclairage blanc dynamique et vous permet de créer des applications d'éclairage intuitives de type Tunable White et Dim to Warm avec des commandes, des drivers et des modules LED standard. Dans l'aperçu des produits, vous pouvez voir les produits qui incluent la technologie LightShape pour les applications Dim to Warm ou Tunable White.



Drivers LED certifiés ENEC

		Constant current									
		ECOdrive					SOLOdrive				
Form factor		A	M	L	S	U	A	M	L	S	U
10W					● 6					● 6	
20W		● 6 ● PD	● 6 ● PD		● 6	● 6	● 6 ● PD	● 6 ● PD		● 6	● 6
30W		● 6 ● PD		● 6 ● PD	● 6	● 6	● 6 ● PD	● 6 ● PD	● 6	● 6	● 6
45W											
50W		● 6		● 6 ●	● 6	● 6	● 6		● 6 ●	● 6	● 6
75W				● 6 ●					● 6 ●		
90W											
100W		● 6 ●		● 6 ●	● 6		● 6	● 6 ●		● 6 ●	
120W											
180W											
200W											
600W											
720W											



Drivers LED certifiés ENEC

Form factor	DUALdrive					POWERdrive					Constant voltage		
	A	M	L	S	U	A	M	R	S	U	A	M	S
10W													
20W	6 8	6 8			6 8								
30W					6 8								
45W						6 8							
50W	6 8		6 8	6 8	6 8	6 8			6 8	6 8			
75W			6 8										
90W						6 8							
100W	6 8	6 8		6 8		6 8	6 8		6 8	6 8	6 8		6 8
120W		6 8											
180W						6 8					6 8		
200W											6 8	6 8	6 8
600W								6 8	6 8				
720W											6 8		

- 0 - 10V
- DMX
- LEDcode2 only

- DALI version 1
- 6 DALI-2 Device Type 6 (DT6)
- 8 DALI-2 Device Type 8 (DT8)
- PD Pulse Dimming

- DC powered product (needs a separate power supply)
- LightShape: for Tunable White applications
- LightShape: for Dim to Warm applications



Aperçu du facteur de forme

A



20W, single channel driver: 161 x 42 x 31 mm



20W, dual channel driver: 183 x 42 x 31 mm



30W: 210 x 41 x 34 mm



50W: 153 x 76 x 31 mm



100W: 388 x 42 x 30 mm



POWERdrive 45W, 90W, 180W (DC product): 193 x 50 x 23 mm



ECO drive 15W, 45W and LINEAR drive 180W, 200W, 720W (DC product): 153 x 50 x 23 mm

B



10W, 20W, 30W, 50W: 130 x 72 x 35 mm



75W: 174 x 72 x 29 mm

L



30W, 50W: 320 x 30 x 26 mm



75W: 424 x 30 x 27 mm

M



20W, single channel driver: 129 x 42 x 31 mm



20W dual channel driver: 184 x 42 x 31 mm



100W, 120W: 370 x 41 x 30 mm

S



10W, 20W, 30W: 130 x 72 x 35 mm



50W: 130 x 76 x 30 mm



100W: 230 x 80 x 30 mm

U



20W, 30W: 280 x 30 x 21 mm



50W: 444 x 30 x 21 mm

Protocoles de contrôle de l'éclairage



DALI-2

DALI-2 est une norme internationale pour le protocole de gradation DALI. Par rapport aux appareils DALI version 1 actuellement sur le marché, les composants certifiés DALI-2 apportent la promesse d'une interopérabilité nettement améliorée et de fonctionnalités supplémentaires.



DMX

La norme internationale de référence pour la gradation DMX est ANSI E1.20 et E1.11 - 2008, USITT DMX512-A.



Gradation 0-10V

La norme internationale pour la gradation 0-10V est IEC 60929 annexe E ; pour l'Europe EN 60929 annexe E. Conformité des drivers eldoLED :

En dessous de 0,6V : activation du mode veille.

De 0.6V à 10V : avec IEC/EN 60929 annexe E.

Pour des caractéristiques de gradation détaillées, voir le tableau de réponse 0-10V dans la section Caractéristiques de contrôle des fiches techniques des produits.



Casambi

Protocole de communication sans fil, basé sur Bluetooth Low Energy. Un réseau maillé sans fil peut être créé pour contrôler les luminaires inclus.



Gradation par impulsions

La gradation par impulsions est une fonction des drivers DALI eldoLED qui permet de commuter et de grader facilement. La gradation par impulsions utilise des poussoirs standard de tension de secteur (max 250V AC) pour le contrôle de l'éclairage.



Omega Composants Sarl
220 rue Ferdinand Perrier
69800 Saint-Priest - France
Tel. +33 (0)4 78 90 85 64
Fax. +33 (0)4 78 90 84 65
omega@omegacomposants.fr
www.omegacomposants.fr

eldoLED Europe
Science Park Eindhoven
5125 5692 ED Son
The Netherlands
Tel: +31 (0)40782 04 00
sales@eldoled.com
www.eldoled.com



www.omegacomposants.fr

omega@omegacomposants.fr

eldoLED

your product | our drive

www.eldoled.com